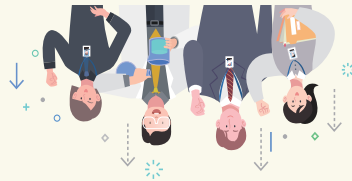


로드맵 2020년도 채용 계획 과학기술분야 정부출연연구기관



www.nst.re.kr

과학기술분야 정부출연연구기관 2020년도 채용 계획 로드맵



과학기술분야 정부출연연구기관 2020년도 채용 계획 로드맵

(단위 : 명)

전 체	연간 채용규모	1월	2월	3월	4월	5월	6월	7월	8월	9월	10월	11월	12월	
	연구직(a)	352	42	45	43	29	23	64	33	43	15	9	0	6
	비연구직(b)	230	37	10	53	13	13	30	36	14	21	2	0	1
	총 계	582	79	55	96	42	36	94	69	57	36	11	0	7

(단위 : 명)

기관명	연간 채용규모	1월	2월	3월	4월	5월	6월	7월	8월	9월	10월	11월	12월	연구직 채용분야	비연구직 채용분야
한국과학기술연구원	연구직(a)	46	38				5	3						○ 연구부문 전 분야	○ 연구장비 운영 등 연구기술지원, 행정일반
	비연구직(b)	35	25				10	0							
	소계	81	63				15	3							
녹색기술센터	연구직(a)	3	1			2								○ 녹색·기후기술 정책 연구 ○ 글로벌 기술기술 협력 등	○ 일반행정
	비연구직(b)	3	2			1									
	소계	6	3			3									
한국기초과학지원연구원	연구직(a)	1			1									○ 전자현미경 운영 및 소재연구지원	○ 고령동물생육시설 관리·운영 / 정보통신 ○ 연구안전관리 / 국가연구시설장비 정책 기획 및 지원 ○ 경영지원·정책 전분야
	비연구직(b)	5			5										
	소계	6			6										
국가핵융합연구소	연구직(a)	6		2	0			4						○ KSTAR 관련 분야(중성자 진단 분야 예정) ○ ITER 관련 분야(TBM 및 그 외 세부분야 미정) ○ DEMO 관련 분야(세부분야 미정)	○ 정보보안 분야 ○ 국제협력 분야 ○ 시설관리 분야
	비연구직(b)	6		0	2			4							
	소계	12		2	2			8							
한국천문연구원	연구직(a)	5	0	5										○ VLBI를 활용한 과학연구 ○ 천파망원경 운영 및 관측연구 / 디지털 신호처리 ○ 우주천문 연구개발 / 우주물체감시 관측인프라 기술개발	○ 전기안전관리 / 정보보안(기술직) ○ 일반행정
	비연구직(b)	4	1	3											
	소계	9	1	8											
한국생명공학연구원	연구직(a)	10		4			6							○ 나노메디슨 / 나노포어 바이오센싱 / 단백질공학 ○ 생물정보학(유전체학) / 바이오 데이터 사이언스	○ 전산 개발 / 연구사업(과제) 관리 등
	비연구직(b)	40		39			1								
	소계	50		43			7								
한국과학기술정보연구원	연구직(a)	15	0				15							○ 국가과학기술데이터 / 국가수퍼컴퓨팅 / 데이터분석	○ 연구지원 / 행정사무 ○ 실험실 안전관리 / 플랫폼 개발 기술 지원 등
	비연구직(b)	5	2				3								
	소계	20	2				18								
한국한의학연구원	연구직(a)	11		11										○ 시스템 한의학 연구 / 의료데이터 설계 / 한의임상 연구 ○ 중앙한의학 / 중앙면역학 / 한약연구 / 한약자원 효능 연구	○ 정보보안
	비연구직(b)	1		1											
	소계	12		12											
한국생산기술연구원	연구직(a)	25				2		23						○ 뿌리산업기술 연구분야 ○ 융복합생산기술 연구분야 ○ 청정생산시스템기술 연구분야	○ 경영기획, 기술정책 등 ○ 정보보안
	비연구직(b)	7				1		6							
	소계	32				3		29							
한국전자통신연구원	연구직(a)	25			25	0								○ 중점 연구분야 전반	○ 일반행정
	비연구직(b)	4			0	4									
	소계	29			25	4									
국가보안기술연구소	연구직(a)	11			3						8			○ SW ○ 인공지능 ○ 정책연구 등	○ 일반행정 ○ 교육행정
	비연구직(b)	8			6						2				
	소계	19			9						10				
한국건설기술연구원	연구직(a)	12		12										○ 스마트 건설기술개발 ○ 국가건설기준센터 운영	○ 산업안전관리 ○ 경영관리 분야
	비연구직(b)	3		3											
	소계	15		15											
한국철도기술연구원	연구직(a)	14					14							○ 기계 / 전기전자 / 산업공학 / 컴퓨터 / 토목 등	○ 일반행정
	비연구직(b)	2					2								
	소계	16					16								
한국표준과학연구원	연구직(a)	10	3					7						○ 국제단위계 재정의 분야 / 나노구조측정분야 ○ 우주광학분야 / 스펙트럼분야 등	○ 물리표준분야 / 가스분석표준분야(기술직)
	비연구직(b)	11	7					4							
	소계	21	10					11							
한국식품연구원	연구직(a)	3		3										○ 식품가공/공학 분야 ○ 식품영양 분야 ○ 식품 품질 안전 관리 분야	○ 전산개발, 정보보안 분야 ○ 기계·에너지 분야 ○ 기술지원(식품가공) 분야
	비연구직(b)	4		4											
	소계	7		7											
세계김치연구소	연구직(a)	2		1		0					1			○ 미생물학/식품공학 등	○ 전산정보보안
	비연구직(b)	1		0		1					0				
	소계	3		1		1					1				
한국지질자원연구원	연구직(a)	15		0			15							○ 한반도 지형분석 / 지진단층연구 ○ 광물자원 / 석유가스개발 등	○ 탐사선운용 / 정보보안(기술직) ○ 기획 및 일반행정
	비연구직(b)	9		3			6								
	소계	24		3			21								
한국기계연구원	연구직(a)	19				19								○ 지체장애인 지원 로봇개발 소요 의공학 연구 ○ 롤투를 패너링 장비 핵심기술개발 / 스마트 제어기(CNC) ○ 산업로봇 핵심 구동부품 R&D / 플라스마 장비기술개발	○ 정보보안 등
	비연구직(b)	6				6									
	소계	25				25									
재료연구소	연구직(a)	14		9	0			5						○ 금속재료 / 분말세라믹 / 표면기술 / 복합재료 ○ 재료공정혁신 / 재료안전평가 / 연구기획 / 전략	○ 총무구매 / 대외협력
	비연구직(b)	2		0	1			1							
	소계	16		9	1			6							
한국항공우주연구원	연구직(a)	14						8					6	○ 위성기술 연구 / 발사체기술연구 / 위성정보 ○ 위성항법연구 등	○ 일반행정 ○ 전기 기계업무(기술직)
	비연구직(b)	5						4					1		
	소계	19						12					7		
한국에너지기술연구원	연구직(a)	15								15				○ 신재생·미래 에너지 / 에너지효율 / 기후변화 ○ 에너지 저장 등	○ 국가연구장비 공동활용 / 안전관리 등
	비연구직(b)	21								21					
	소계	36								36					
한국전기연구원	연구직(a)	9					9							○ 시스템제어연구 / 분산전력시스템 ○ 고전압시험 등 관련 분야	○ 일반행정(인사, 경영기획 등)
	비연구직(b)	8					8								
	소계	17					17								
한국화학연구원	연구직(a)	39		33				6						○ 탄소자원화 / 화학소재 / 의약바이오 ○ 미래융합화학 / 화학플랫폼	○ 경영행정 등
	비연구직(b)	6		6				0							
	소계	45		39				6							
안전성평가연구소	연구직(a)	8		8										○ 신경제역발달발달연구 ○ 독성평가용 차세대 오가노이드 개발	○ 정보보안 ○ 일반행정(총무, 구매)
	비연구직(b)	3		3											
	소계	11		11											
한국원자력연구원	연구직(a)	20						20						○ 원자력, 계속제어, 가속기 관련 ○ 보안, 인공지능, 3D 프린팅 관련 ○ 방사성폐기물, 재료/신소재 등	○ 경영기획 / 관리 ○ 정보시스템 운영 / 관리 ○ 비서 / 사무행정 / 청원경찰
	비연구직(b)	31						31							
	소계	51						51							

※ 상기 기관별 채용 분야, 일정 및 인원은 기관의 사정에 따라 변동될 수 있습니다. 자세한 사항은 기관의 채용담당자에게 문의하여 주시기 바랍니다.